

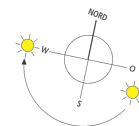
Neues Wohnen  
in der  
Alten Gärtnerei



3-Zimmer Wohnung

**Wohnung 1**

Erdgeschoss



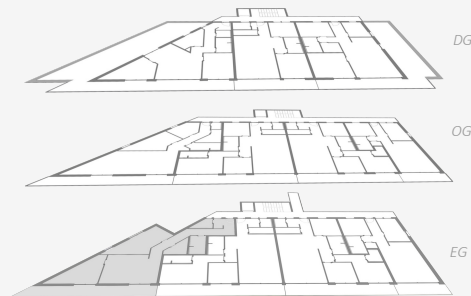
Vorraum	5,00 m <sup>2</sup>
Flur	13,10 m <sup>2</sup>
Gäste-WC	3,80 m <sup>2</sup>
Bad	5,90 m <sup>2</sup>
Abstellen	4,50 m <sup>2</sup>
Kochen / Essen / Wohnen	25,40 m <sup>2</sup>
Zimmer 1	14,10 m <sup>2</sup>
Schlafen	18,60 m <sup>2</sup>

Wohnfläche 90,40 m<sup>2</sup>

Terrasse ( 18,50 m<sup>2</sup> /2) 9,25 m<sup>2</sup>

**Gesamtwohnfläche 99,65 m<sup>2</sup>**

Garten (nicht eingerechnet) 34,41 m<sup>2</sup>



Unverbindliche Darstellung  
Änderungen vorbehalten  
M 1:100